

茨城県内「初」平屋専門店

平屋本舗



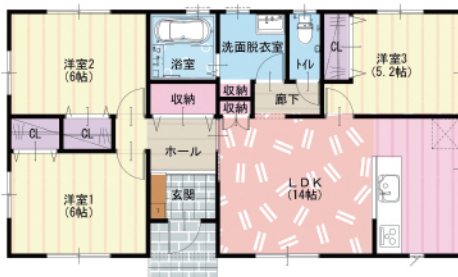


知っていますか？平屋のひみつ



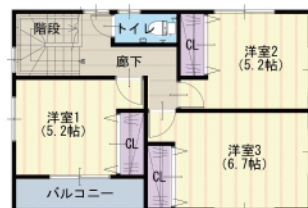
平屋はなぜ効率的な間取りができるの？

2階建てに比べ、階段（1F&2F）とホールスペースを取らない分、動線距離が短くなり効率的になります。また、全ての部屋がワンフロアにある為、移動がラクです。



▲平屋/3LDK：施工面積75.35㎡（22.79坪）

▶二階建て/3LDK：施工面積89.43㎡（27.05坪）▶



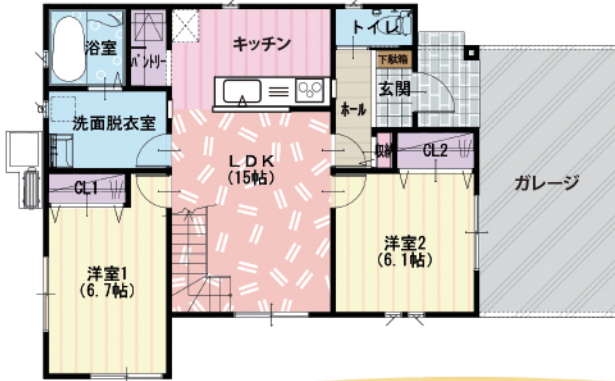
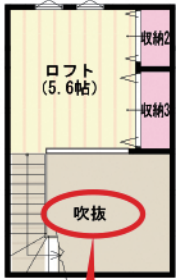
平屋は高くないのかな？
コストパフォーマンスはどうかかな？



コストで言うと、実は、同じ大きさの間取りの2階建てに比べて同じ位か、それ以下で建てられます。理由は、平屋の方が坪単価は2階建てに比べて高いですが、同じ間取り（各部屋の大きさが同じ）の2階建ての方が、階段、ホールスペースが必要となる為、施工面積が大きくなります。平屋はそのスペースが無い分施工面積が小さくなりますので、結果コストは安くなります。

ハウスメーカーになると、独自の社内規定があり、坪単価が決められているため、その時点の坪単価がすでに高く設定されています。そのため、屋根や基礎が2階建てに比べて約2倍あるため、単価が高いという事をお聞きになられたことはございませんか？

「平屋本舗」はベースとなる商品プランが多数用意しており、予算の範囲内で最大限にお客様のご要望に合うお家をお選び頂けます。
 当社はロープライスではなく、ローコスト専門店です。コストを抑えることで、良い物をローコストで提供する事にこだわっています。



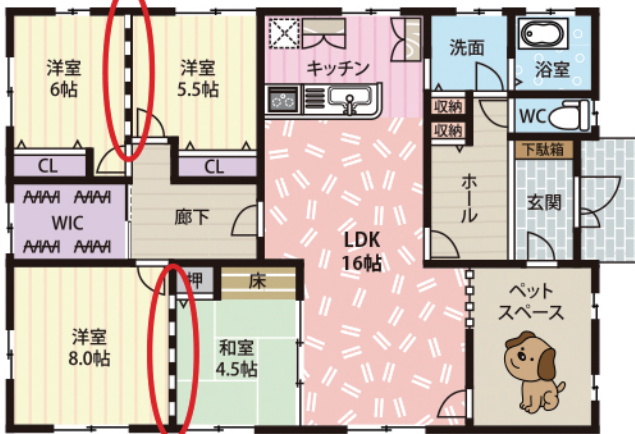
**平屋はやっぱり小さくないかな？
 収納はどうかかな？**

リビングの天井を高くする事や勾配天井にし開放感を演出出来るのも、2階が無い分屋根の形状を利用し、広く作る事が平屋だから出来るメリットです。同じフロアに収納部屋を作った場合、階段がないため、安全に持ち運びや収納が出来るため、安全性も有り、安心です。

※仕切りをなくした場合の例



本当に平屋でよいのかな？



将来の事を考えた家づくりをする場合、お子様が出て行ってしまった後、お子様の部屋と部屋の間仕切りを無くし、趣味部屋やフリールームにする事が可能です。





他社には真似できない低価格設定

低価格の秘密

◇平屋本舗は**広域**では**展開**しません

家賃は
何と”ひと月”
100万円も

◇経費のかかる**住宅展示場**への**出店**は**しません**

◇高価な**カタログ**や**広告**には**お金**を**かけ**ません

◇母体のミライエ株式会社の**スケールメリット**を活かし**一流メーカー品**を**安価**で仕入れ、**材料費**を削減しています

◇企業努力により**一流メーカー品**を**標準設備**にしており、**安かろう悪かろう**にはなりません

部材・設備納品の流れ



平屋暮らしの良さ

- ◆ **階段がない**ので日常生活が**ラク**
- ◆ **ワンフロア**なため、**無駄**なスペースがない
- ◆ **効率の良い**間取り作成が**可能**
- ◆ 2階建てに比べ**台風・地震**に対して構造的に**強い**
- ◆ **メンテナンス**がしやすく**費用**がかからない

経費の内容（坪単価の内訳）

他社



平屋本舗



全体の値段を抑えつつ部材や設備等の質は同等以上の物をご提供しております



こんな悩みをお持ちの方は ぜひご相談ください

住宅ローンに関して

- ◇他社でローンが通らなかった
- ◇勤続年数が短い
- ◇シングルマザーだから不安
- ◇年収が少ない
- ◇車のローンが残っている
- ◇年齢が気になる
- ◇カードローンが残っている
- ◇土地を持っていない
- ◇自営業は厳しいと聞いた
- …等

家賃を払い続けるとこんなに支払うことに…

この金額で
土地付き平屋住宅
が買えます



| 毎月の家賃 | 10年間 | 20年間 | 35年間 |
|-------|-------|---------|---------|
| 4.0万円 | 480万円 | 960万円 | 1,680万円 |
| 4.5万円 | 540万円 | 1,080万円 | 1,890万円 |
| 5.0万円 | 600万円 | 1,200万円 | 2,100万円 |
| 5.5万円 | 660万円 | 1,320万円 | 2,310万円 |
| 6.0万円 | 720万円 | 1,440万円 | 2,520万円 |
| 6.5万円 | 780万円 | 1,560万円 | 2,730万円 |
| 7.0万円 | 840万円 | 1,680万円 | 2,910万円 |
| 7.5万円 | 900万円 | 1,800万円 | 3,120万円 |



ご来場～お引渡し後までの スケジュール

モデルハウスご見学、お家づくりのご相談

ご来場

資金（融資）のご相談、土地（探索）のご相談
プラン要望聞き取り、プランのご提案、etc

ご契約

仕様のお打合わせ、確認申請、地盤調査、地鎮祭
配置位置確認、銀行手続き

着工

上棟式、コンセント位置確認、外構工事現地お打合わせ
火災保険ご案内、銀行手続き

上棟

完成現場確認、住民票異動、火災保険加入、銀行手続き

引渡し

住設機器の取扱説明、保証書・説明書・鍵お渡し
アフターメンテナンスご説明

翌年

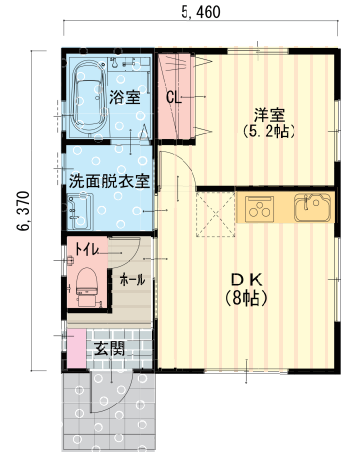
確定申告勉強会、確定申告

アフター
サポート

定期メンテナンス、有償メンテナンス



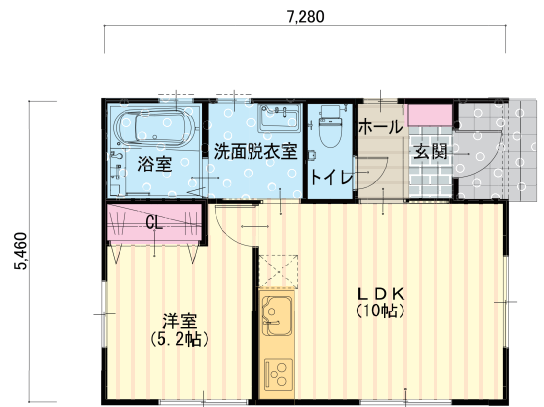
商品プラン 平屋本舗の平屋プラン



| | | |
|---------------|---------------|---------------|
| 1 DK | 建物本体価格 | 付帯工事費用 |
| 10.52坪 34.78㎡ | 550 万円 | 368 万円 |

WEBまたはTELで2日前迄にご予約頂いたお客様へ
Quoカード プレゼント! 土日祝日は 平日は
 1,000円 2,000円

| | | |
|-------------------|---|----------------|
| 住宅ローン シミュレーション | 頭金0円・ボーナス0円 | 月々 |
| | 35年返済、変動金利0.625% 土地400万円 付帯工事368万円として計算総額1,318万円 | 34,946円 |



| | | |
|---------------|---------------|---------------|
| 1 LDK | 建物本体価格 | 付帯工事費用 |
| 11.52坪 38.09㎡ | 615 万円 | 368 万円 |

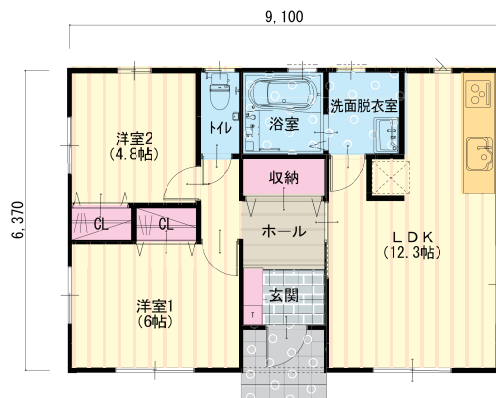
WEBまたはTELで2日前迄にご予約頂いたお客様へ
Quoカード プレゼント! 土日祝日は 平日は
 1,000円 2,000円

| | | |
|-------------------|---|----------------|
| 住宅ローン シミュレーション | 頭金0円・ボーナス0円 | 月々 |
| | 35年返済、変動金利0.625% 土地400万円 付帯工事368万円として計算総額1,383万円 | 36,670円 |

■住宅設備、セット付帯工事に含まれるもの

【住宅設備】キッチン(食洗器付)、断熱ユニットバス、洗面台(3面鏡)、E C Oトイレ、ペアガラス(Low-e)断熱玄関ドア、など

【付帯工事】仮設工事(足場、電気、水道、トイレ)、確認申請、現況測量、地盤調査、地盤保証、T Vアンテナ、BELS、除菌+抗菌コーティング、活性水生成装置、第三者住宅品質検査



2 LDK

建物本体価格

付帯工事費用

17.03坪 56.31m²

885万円

368万円

WEBまたはTELで2日前迄にご予約頂いたお客様へ

Quoカード プレゼント! 土日祝日は 1,000円 平日は 2,000円



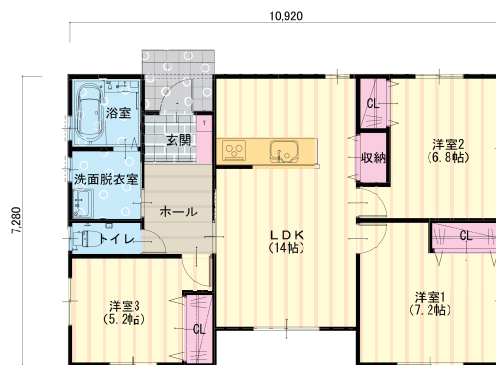
住宅ローン
シミュレーション

頭金0円・ボーナス0円

35年返済、変動金利0.625% 土地400万円
付帯工事368万円として計算総額1,653万円

月々

43,829円



3 LDK

建物本体価格

付帯工事費用

22.54坪 74.52m²

1,085万円

368万円

WEBまたはTELで2日前迄にご予約頂いたお客様へ

Quoカード プレゼント! 土日祝日は 1,000円 平日は 2,000円



住宅ローン
シミュレーション

頭金0円・ボーナス0円

35年返済、変動金利0.625% 土地400万円
付帯工事368万円として計算総額1,853万円

月々

49,132円

※標記は全て税込(消費税)価格です。



自慢の商品ラインナップ

平屋本舗、充実のプラン

専門店ならではの豊富な知識を活かし、メリット・デメリットをお伝えします。いつでもモデルハウスがご見学頂けます

平屋本舗LIFE

・介護支援住宅・フルバリアフリー・車いすの生活や介護が必要な方に自立的な生活や介護者にも配慮した仕様



单身・シニア向けプラン

バリアフリーで快適、手すり付きで安心、コンパクト住宅のフル装備仕様



ペットプラン

ペットだって大切な家族、専用設備も充実



ロフト充実プラン

平屋にロフトを追加して、自分好みにカスタマイズ、遊び心満載のご提案



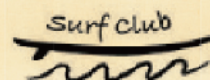
事業・賃貸用プラン

事業計画の組み立てからサポートいたします



サーファーズハウス

憧れのマリンスタイル！大好きをもっと身近に！





平屋本舗の想い

～ ローコストに挑戦！ 良質な住宅をお値打ち価格で～

平屋本舗を立ち上げた目的はきわめてシンプルなものでした。

周辺のアパート家賃は5万円台が主流です。

ということは、5万円台以下の支払いで土地と建物が購入できなくてはなりません。

そうすると35年ローンで、ざっと借入総額は1800万円までです。

そこから土地の購入費用や諸経費を800万円程度と考えると、残りは1000万円。

つまり、約1000万円以下で家を建てる事が弊社の使命となったわけです。

家づくりに関わる27業種すべてのメーカーや協力会社さんに仕入れ価格の協力をしていただきました。仕入れ額も、工務店1社だけではコストダウンがはかれないので、全国の工務店さんとの共同仕入れを行った結果、キッチンや風呂などの設備メーカーさんにもかなりの協力をいただきました。

コストを下げても品質を落とさない工夫を重ねた結果、家が高くて諦めていた家族に良質な住宅をお値打ち価格でご提供することが実現できたのです。

「高品質で最高の住宅」を「できる限りローコスト」で提供し、「誰でもが購入できる住宅」を提供したいと思い、平屋本舗を設立いたしました。



平屋専門店 平屋本舗



〒300-0815
茨城県土浦市
中高津1丁目4-33

TEL : 029-893-6881
FAX : 029-893-6882

営業時間 / 10 : 00 ~ 18 : 00

<https://www.hiraya550.com>



検索 平屋本舗 茨城

